

# 夏、快適に すごせる おすすめ 商品紹介

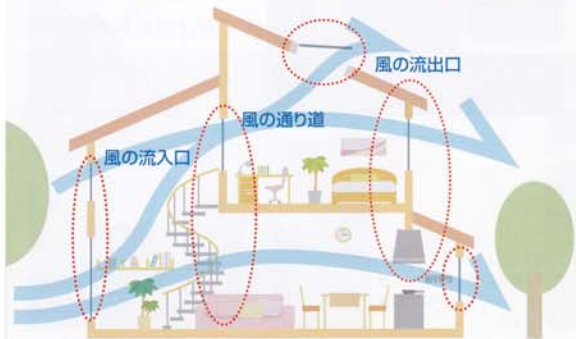




# 暑い夏、3つのポイントで

## 風

窓を開けて、家の中に風の流れをつくる。



「風の流入口」、  
「風の通り道」、  
「風の流出口」になる  
効果的な窓やドアを選んで、  
家の中に風の流れをつくりましょう。

# 快適に過ごせるわが家に!!

## 陽

窓の外で、日差しをカットする。



家の外で日差しを遮ると  
日射侵入率を81%もカットでき、  
効率的に室温の上昇を抑えます。

窓	日射侵入率
標準3mmガラスのみの場合	12%カット
内付ブラインドを使用の場合	54%カット
外付ブラインドを使用の場合	81%カット

(一財)建築環境省エネエネルギー機構の資料により

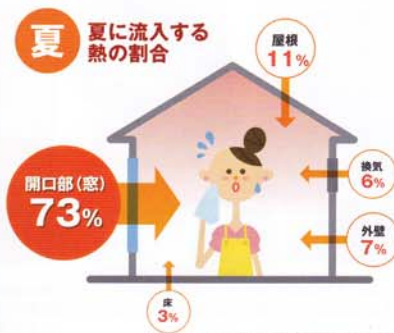


## 熱

窓を閉めて、冷房効果を保つ。



夏場、室内に入り込む熱は、  
約73%が窓から。  
熱気を入れない、冷気を逃さない  
窓の断熱で快適な室内温度を  
キープしましょう。



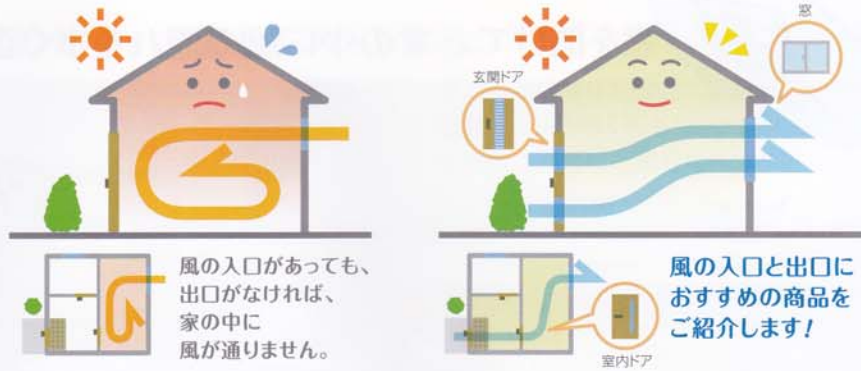
(一社)日本建材・住宅設備産業協会の資料より



# 風

窓を開けて、家の中に風の流れをつくる。

窓と玄関ドアと室内ドアを上手に選んで、家の中に風の流れをつくりましょう。



## 採風ドア

### ファノーバ 採風機能付き玄関ドア



採風窓付きの玄関ドアです。ドアを開けて、採風できるので防犯に配慮しつつ、玄関に風を採り入れることができます。



### アルジオ 採風勝手口ドア



採風の横引き窓付きの勝手口ドアです。ドアを閉めたまま通気・換気ができます。網戸付格子は、たて格子・横格子・無地格子をご用意しました。



たて格子

### インテリア建材 室内ドア 採風タイプ



採風のルーバー付きの室内ドアです。扉を閉めた状態でも通風ができルーバーは、手で簡単に開閉できます。



## 夏、快適に過ごせるおすすめ商品紹介

### 窓(アルジオシリーズ)

#### 引違い窓



#### 全面引違い網戸

窓全体をおおう全面タイプの引違い網戸(網戸が2枚)。窓の新たな使い方が可能となります。



※4枚建には対応していません。  
※ベットライフネットには対応していません。

#### 選べる機能ネット(網戸)

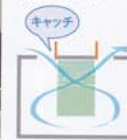
スリムネット ミラーネット ベットライフネット



#### たてすべり出し窓



家の脇を通り抜ける風を上手くキャッチしてくれる窓です。吊り元が逆の窓を並べて設置すれば、風の入口と出口になってさらに効果的です。



#### 一体枠段窓

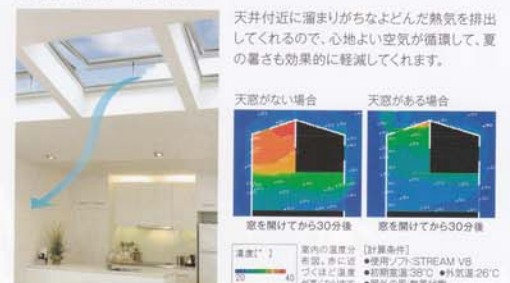


#### 高所用すべり出し窓・内倒し窓



隣家があって窓を設置しにくいお部屋や洗面・トイレなど設置スペースの少ない空間の換気・排気に最適です。

#### 天窗 スターフルV





# 陽

窓の外で、日差しをカットする。

夏の暑い日差し対策を工夫しましょう。

## 外付ロールスクリーン

### ラクシェード



外からの視線を  
遮ることで  
**プライバシー  
も確保!**

室内からの透視性がよく、開放感があり外からの視線をほどよく遮ります。

スクリーン色は6色ご用意。



## 目隠しルーバー

### 目隠し可動ルーバー エコ面格子Ⅰ



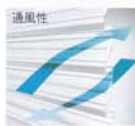
ルーバーの角度を変えられるので、外からの視線を遮りつつ、日差しと通風量を調整できます。



### 目隠し固定ルーバー <ポリカタイプ>



半透明なので外からの視線を遮りながら、ほどよく光を通します。パネル1片1片の間が開いていて、通風や換気がスムーズです。



パネル色は  
2色ご用意。



## ひさし

### アクセントひさし



スタイリッシュなプロポジションのひさしです。ひさしにフックが付けられるので、すだれを簡単に掛けられます。



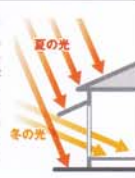
### オーニング カフェリオ <ロールタイプ>



キャンバス勾配の自由度が高いので、変化する日射角度にも柔軟に対応できます。

### 「ひさし」の効果

現代の住宅では、夏の日差しを遮れるような大きな軒を取ることが難しくなっています。そこで、南側の窓に「ひさし」を設置、夏は室温の上昇を抑え、冬は光と暖かさを採り込むことができます。



# 熱

窓を閉めて、冷房効果を保つ。

窓の断熱性能を高めましょう。 ◎窓ごとの冷暖房エネルギー削減率：室内外の温度差によって、ガラス窓を通る熱量の大きさを比較しました。 ※国立研究開発法人 建築研究所ホームページ内「平成28年度省エネルギー基準に準拠したエネルギー消費性能の評価に関する技術情報(住宅)」より

## アルミ樹脂複合サッシ



### アルジオ

夏の強烈な日差し、冬の凍える寒さ、そんな厳しい日本の気候風土に適應するために。



窓ごとの冷暖房エネルギー削減率	アルミサッシ単板ガラス	アルジオ複層ガラス
削減率	約67%削減	約71%削減
断熱係数(U値)	6.51	2.15

数値は熱貫流率(W/m<sup>2</sup>・K)です。

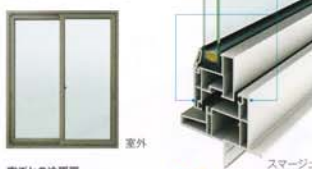
アルミと樹脂の複合サッシです。それぞれの特性を最大限に生かし、高い断熱性と耐久性を実現しました。さらにお掃除のしやすいフラットタイプの設定など快適性もプラス。厳しい環境に負けない強靱性能と住まう人に優しい思いやり性能を兼ね備えています。

## 樹脂窓



### スマージュ/トリプルスマージュ

国内最高レベルの断熱性がつくりだす、「冬暖かく」「夏涼しい」理想の快適空間。



窓ごとの冷暖房エネルギー削減率	アルミサッシ単板ガラス	スマージュ複層ガラス	トリプルスマージュトリプルガラス
削減率	約67%削減	約71%削減	約75%削減
断熱係数(U値)	6.51	1.90	1.60

数値は熱貫流率(W/m<sup>2</sup>・K)です。

熱を伝えにくい樹脂製の枠・障子と複層ガラス、トリプルガラス仕様のサッシで、断熱性能の高い住まいを提案します。省エネルギー効果や防露に優れ、厳しい日本の寒さと暑さにお応えするサッシです。

## 後付樹脂内窓



### プラメイクEⅡ

樹脂の内窓を追加して涼しくて静かな「二重窓」に。



窓ごとの冷暖房エネルギー削減率	アルミサッシ単板ガラス	プラメイクEⅡ複層ガラスプラス
削減率	約67%削減	約69%削減
断熱係数(U値)	6.51	2.00

数値は熱貫流率(W/m<sup>2</sup>・K)です。

窓は住まいの中で熱と音が最も出入りする場所です。排気ガスや騒音が気になって、窓が開けられない場合も、「プラメイクEⅡ」なら防音効果を高め、断熱性もアップします。